
2022년 강원지역문제해결플랫폼 세부 사업 계획

 더슬기로운생활

I. 사업개요

1 사업배경

□ 배경

- 지역의 다양한 사회문제는 문제 당사자가 아닌 개별기관 (정부·지자체 등) 중심의 문제정의 및 정책 마련으로 해결이 어려운 상황
 - 행정만으로 현대사회의 복잡한 문제를 모두 해결하는 것은 행정의 사각지대 발생, 예산 지출 확대 등으로 한계에 다다름
 - 이에 대한 대안으로 세계 각국에서 주민, 공동체의 역할* 강조
 - * 영국(Big Society), 스페인(몬드라곤), 이탈리아(Banca Prossima) 등
 - 지역문제의 모호성과 복잡성이 커짐에 따라 기존의 중앙정부 및 자치단체와 민간 주도에서 주민과 공동체 중심으로 문제해결 패러다임 전환
 - 사업별 공모방식과 의제선정 및 재정집행을 기존 관 주도에서 주민과 공동체 중심으로 전환해야 할 필요성 인식
- 지역 주민이 직접 지역문제를 발견하고 정부, 지방자치단체, 공공기관 등 사회적 자본과 협업하여 문제를 해결하는 플랫폼에 대한 요구
 - 주민이 정책 수혜자·소비자가 아닌 ‘정책의 공동생산자’로서의 참여 증대
 - 주민이 지역의 문제정의에서 해결과정까지 다양한 참여와 협업 요구 증대
- 공공기관의 ESG 경영으로 대표되는 사회적 활동을 요구하는 사회적 배경
 - 인간중심, 환경, 사회를 생각하는 새로운 가치인 ESG 경영은 환경과 사회에 대한 책임을 요구하며, 이는 지역 문제의 다수를 차지하는 환경과 사회문제와 맞닿아 있어 이를 강원도민과 함께 고민하고 해결하는 구체적인 활동 필요
 - 혁신도시로 이주한 공기업의 단편적 사회공헌활동을 넘어 지역(주민)과 함께하는 지역문제 해결 필요성 증대

2 사업목적

□ 목적

- 주민이 지역의 문제를 발굴하고 정부·지방자치단체·공공기관이 함께 해결하는 민·관·공 협업 플랫폼 구축 및 확산
- 민간·지방자치단체·공공기관의 사회적 가치 추구활동(ESG, CSR 등) 공동협력체계 고도화
- 주민주도 지역문제 해결을 통한 지역공동체 활성화
- 지역문제 해결을 위한 민간역량강화와 관·공의 지원체계 확립
- 주민·민간기업·공기업·지방자치단체의 협력 확대를 통한 강원 사회혁신의 정착화

3 사업예산

- (예산) 400백만원 (국비 280백만원, 도비 120백만원)

4 사업내용

□ 문제 발견과 정의

- 온·오프라인을 통해 다양한 지역문제 발굴
- 발견한 문제를 정의하기 위한 권역 및 시군별 워크숍 진행

□ 문제 해결 방안 도출과 의제화

- 발견한 문제를 해결하기 위한 해결 방안 도출 워크숍 진행

□ 의제선정

- 실험계획서 작성을 위한 메이커톤 진행(제안과제 도출)

- 행정안전부 선정기준에 따른 실행의제 선정

□ 의제실행

- 선정된 의제에 대해 컨설팅, 기술 및 예산 지원을 통해 주민, 전문가, 강원도와 각 시군, 공공기관 등이 함께 협업하여 리빙랩 진행

□ 성과공유와 확산

- 참여 주체들이 함께 모여 의제별 협업의 경험과 성과를 공유하고 후속 지원을 위한 매칭 협약 진행

5] 성과목표

□ 문제 수렴

- 18개 시·군에서 150개 이상의 문제 수렴
- 온라인 문제수렴 2회, 오프라인 오픈 테이블 8회 이상 진행

□ 의제연계

- 공공기관, 자치단체, 중간지원조직 및 시민단체 등 35개 이상의 주체로 추진위원회 구성
- 신규 실행의제 14개 이상 발굴
- 민간의 참여 확대를 위해 노력

□ 의제실행

- 문제해결을 위한 신규 주민 모임 구성 지원 및 기존 모임 활성화 지원
- 의제 고도화를 위한 정책지원
- 의제 확산을 위한 기관, 주민 연계 지원
- 의제별 성과 지표 개발 및 사회적 변화를 측정하기 위한 실험 후 지속 관찰

□ 지역문제 아카이빙

□ 연중 문제 수렴 진행, 매칭을 위한 체제 구축 노력

6 추진방향



□ 실험

- 강원도민이 직접 지역의 사회문제를 새로운 관점에서 발견 및 정의하고, 해결방안을 찾아 **실험**하는 대담한 사회실험 진행

□ 연결

- 참여하는 강원도민 사이 혁신활동과 시민사회, 대학 및 연구기관 등의 지역자원, 민간-행정-공공기관이 상호작용하는 **연결** 플랫폼 구축
- 민간이 제안한 의제에 대해서 지방자치단체와 공공기관의 사회적가치를 위한 다양한 활동(ESG 경영, CSR 등)간의 공동협력체계 및 기업 간 연계 협업을 통한 지역사회문제 해결 선순환 생태계 구축
- 추진위원회, 운영위원회 등을 통해 민관협업체계 구축 및 활성화

□ 변화

- 지역문제 해결을 위한 시도와 노력으로 지역의 긍정적인 **변화** 유도
- 문제 제기부터 정의, 해결방안 도출 및 실험의 과정을 통해 강원도민이 정책의 수혜자에서 정책의 공동 생산자로 변화

□ 확산

- 문제해결 방안의 실행과 검증으로 지역을 넘어 사회 변화를 이끄는 임팩트 확산
- 지역별 현안 해결과 지역사회 활성화를 위한 이해관계자 간 협업체제를 구축하고 우수혁신 사례의 확산을 통한 사회적 가치 구현
- 지역별 문제해결역량 제고와 향후 지속가능한 주민주도적 지역공동체 활성화를 위한 민간역량강화 지원체계 구성 및 지원

7 기대효과

- **(지역문제해결플랫폼)** 강원도민이 직접 지역 문제를 발굴하고 해결방안을 마련하여 실험하기 위한 정부·지자체·공공기관·민간기업·대학 및 연구소·시민사회 등 다양한 사회적자본이 함께 해결하는 민관공 협업 프로세스 구축
- **(주민)** 강원도민 주도로 지역 사회와 협업하여 지역문제 해결의 주체로 활동하는 사회적 역량 강화
- **(공공기관)** 기존의 준조세적 후원을 탈피하여 공공기관이 보유한 역량과 자원을 사회문제 해결과 연결하여 적극적인 사회적 가치 창출
- **(지자체)** 정부주도에서 지역 주도, 민관 협업으로 문제해결 방식의 전환으로 사회혁신, 정부혁신의 기초를 마련하고 강원도민의 사회참여 확대 기반 마련

II. 추진체계

1 추진체계도

“주민 주도의 사회실험을 위한 협력적 지역문제해결플랫폼 구축”



주민

주민들의 자발적이고 자율적인 참여로 지역사회의 다양한 문제 해결



연결

정부·지자체·기관·공기업, 그리고 지역 내 다양한 이해관계자, 프로그램 사업 등을 연결



지역문제 해결플랫폼

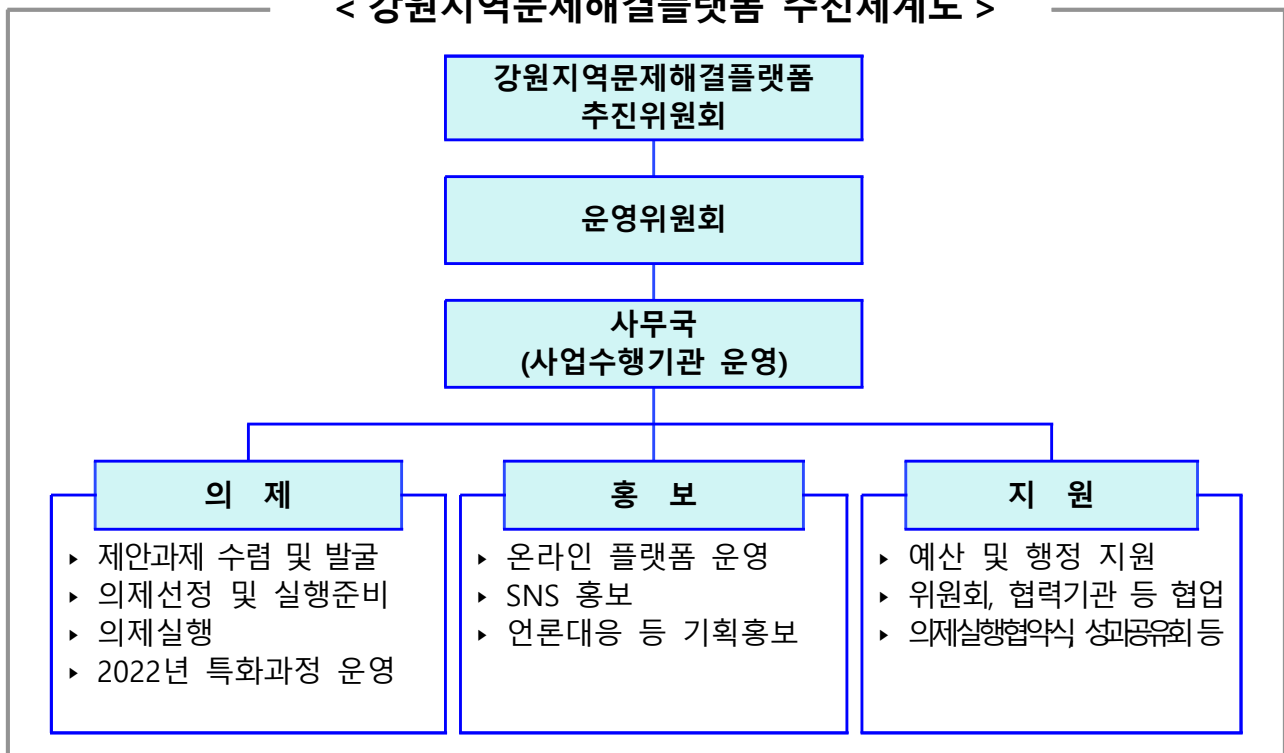
주민과 정부, 지자체, 기관, 단체, 기업이 지역사회 문제에 대한 공동 목표를 함께 설정하고 해결방법을 모색하는 플랫폼



실행지원

디자인씽킹, 리빙랩, 퍼실리테이션 교육 등 의제 실행 주체들의 역량강화 지원

< 강원지역문제해결플랫폼 추진체계도 >



2 추진체계 구성과 역할, 운영

□ 추진위원회

○ 구성

합계	지자체	공공기관	지역공기업 출자출연기관	대학	중간지원 조직	시민사회 단체	기타
34	2	14	6	4	3	1	4

구분	참여기관 수	참여기관
지자체	2	강원도, 춘천시
공공기관	11	강원랜드, 건강보험심사평가원, 국민건강보험공단, 대한석탄공사, 도로교통공단, 한국광해광업공단, 한국보훈복지의료공단, 한국관광공사, 국립공원공단, 지방행정연구원, 대한적십자사 혈액관리본부
	3	강원 KOTRA지원단, 강원시청자미디어센터, 한국산업단지공단 강원지역본부 (2022년참여)
지역 공기업, 지자체 출자/출연기관	6	강원도개발공사, 강원도경제진흥원, 강원테크노파크, 강원문화재단, 강원신용보증재단, 강원연구원
지역 대학	4	한림대학교 산학협력단, 강원대학교 산학협력단, 상지대학교 산학협력단, 연세대학교 미래캠퍼스 산학협력단
중간지원조직	3	강원도사회적경제지원센터, 강원창조경제혁신센터, 춘천시사회혁신센터
시민사회 단체	1	춘천시사회적경제네트워크
기타	4	강원사회복지공동모금회, 대한상공회의소, MBC나눔, KT그룹

○ **(역할)** 지역문제해결플랫폼 사업추진방향, 자원연계, 성과공유 등 전반적인 사항 심의·의결

○ **(운영)** 월 1회 진행상황 서면보고

- 1/4분기 총회 : 연중사업계획 논의
- 7월 의제실행협약식
- 10월 성과공유회
- 일상적인 심의 및 의결은 운영위원회에 위임

□ 운영위원회

○ 구성

합계	지자체	공공기관	사업수행기관
5	1	3	1

구분	기관명
지방자치단체	강원도
공공기관	공공기관 간사기관 1개 기관 외 2개 기관
사업수행기관	사단법인 더 슬기로운 생활

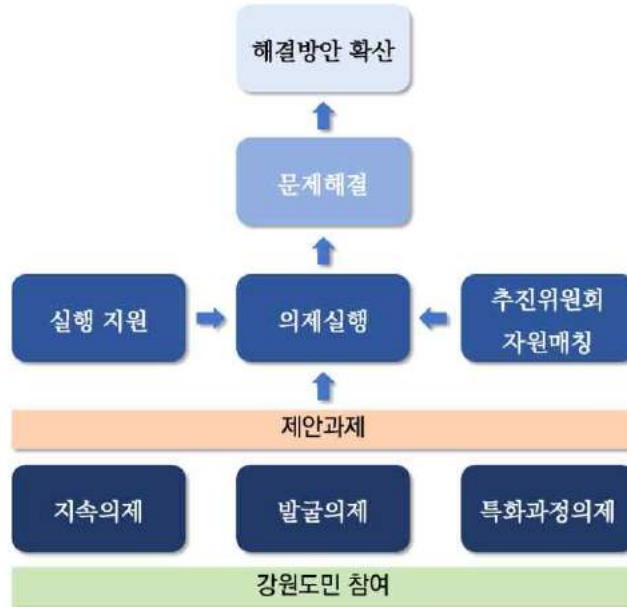
- (역할) 의제선정 및 의제실행비 배분 등 업무추진을 위한 의사결정
- (운영) 분기별 1회 개최, 의제선정 등 필요시 수시 개최
 - 필요에 따라 추진위원회 참여기관을 운영위원회 참석 요청

□ 사업수행기관

- (구성) 문제수렴 및 의제화, 의제실행, 홍보, 행정지원 등의 업무를 담당, 총괄책임자를 포함하여 5명으로 구성
 - 사업 수행 기관은 현재 공석인 의제 실행 팀장을 3월 초 신규 채용하고 담당 업무에 대한 기관 내 교육을 통해 업무 수행이 지장이 없도록 인력 구성을 완료할 예정임
- (역할) 사업 전반의 실행계획 및 추진현황 점검, 각종 기록과 자료 보고 등
- (운영) 연중

③ 사업 추진 흐름도

□ 사업 추진 개념도



□ 사업 추진 흐름도



4 사업 추진일정

세부 사업	3월	4월	5월	6월	7월	8월	9월	10월	11월
추진위원회 구성 및 워크숍									
지역문제 수렴									
지역문제해결플랫폼 서포터즈									
오픈테이블									
심화워크숍									
메이크톤									
의제실행선언식									
2022년 의제실행									
선정의제 실행 지원									
지속의제 실행									
의제팀 영상제작									
RE100 전국의제실행									
의제실행공유회									
강원도사회혁신 컨퍼런스									
사례집 제작									
지역의제 발굴 및 지원									
혁신형 공동체 성장 촉진									